



investa
Immobiliengruppe



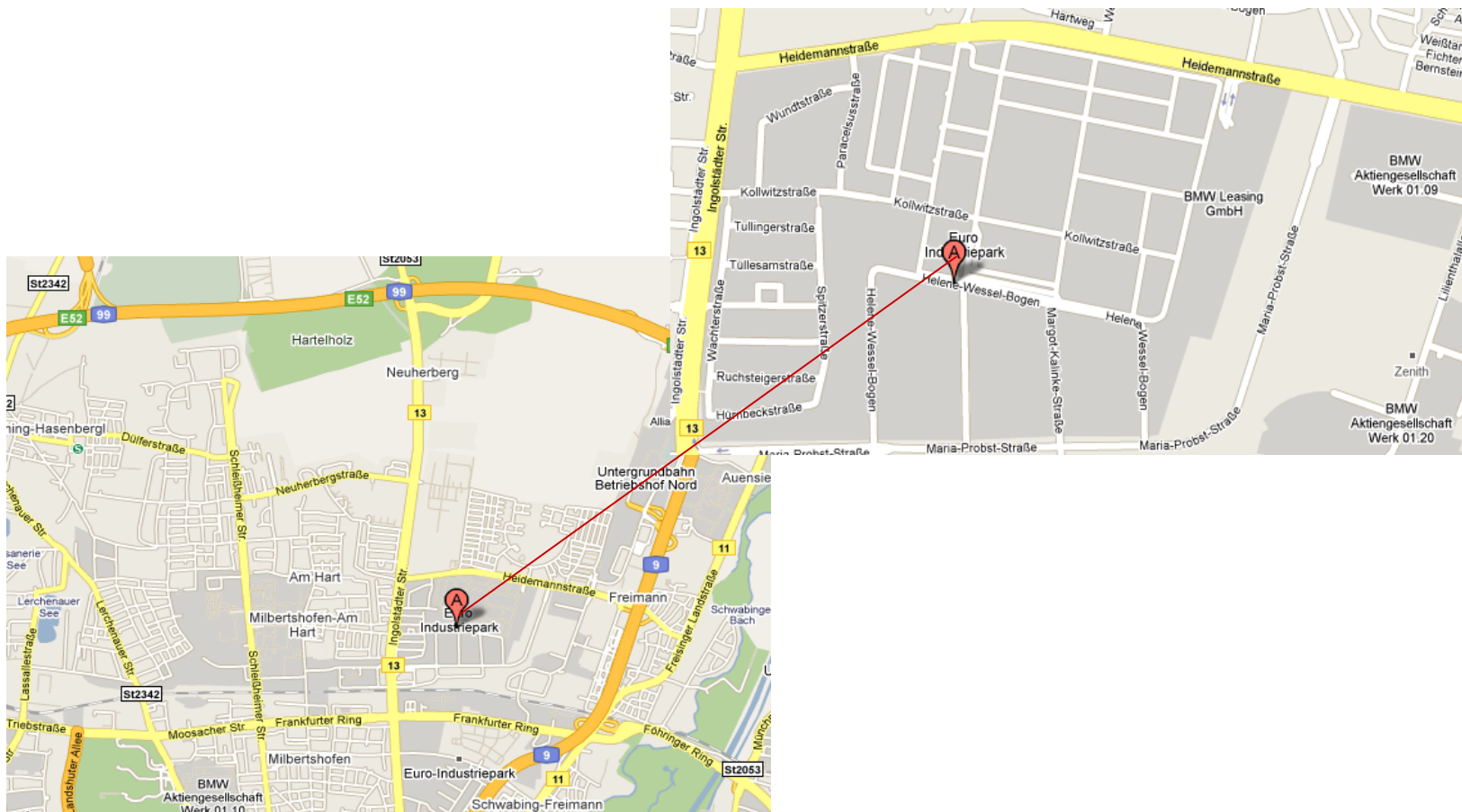
Helene-Wessel-Bogen 21,
München - Freimann

Exposé Helene-Wessel-Bogen 21

Objekteckdaten

Lage:	„Euro-Industriepark“, Freimann
Besonderheiten:	Logistik-Immobilie mit vier Stockwerken , gute Verkehrsanbindung durch die Autobahnen A9 und A99
Grundstück:	ca. 5.690 m ²
BGF o.i.:	ca. 7.142 m ²
Stellplätze:	112 davon ca. die Hälfte überdacht

Der Standort im Norden Münchens



Exposé Helene-Wessel-Bogen 21

Lage

Das Objekt befindet sich im Stadtteil Freimann, ca. 6 km vom Münchner Stadtkern (Marienplatz) entfernt, gelegen im „Euro-Industriepark“.

Der Euro-Industriepark, welcher um 1963 errichtet wurde, zählt zu den größten Gewerbeparks der Stadt München. Vorrangig sind Logistik- und Lagerimmobilien sowie Abholgroßmärkte (z.B. Media Markt) und Großhandelsketten (z.B. Metro) angesiedelt.

Die Verkehrsanbindung ist sehr gut ausgeprägt. Die Autobahnen A9 und A99 liegen in ca. 3 bzw. 5 km Entfernung.

Anschlussgleise für den Güterverkehr sowie U-Bahn-Haltestellen befinden sich in unmittelbarer Nähe.

Besonderheiten

Bei dem Objekt handelt es sich um eine 1979 erbaute Logistik-Immobilie mit vier Stockwerken.

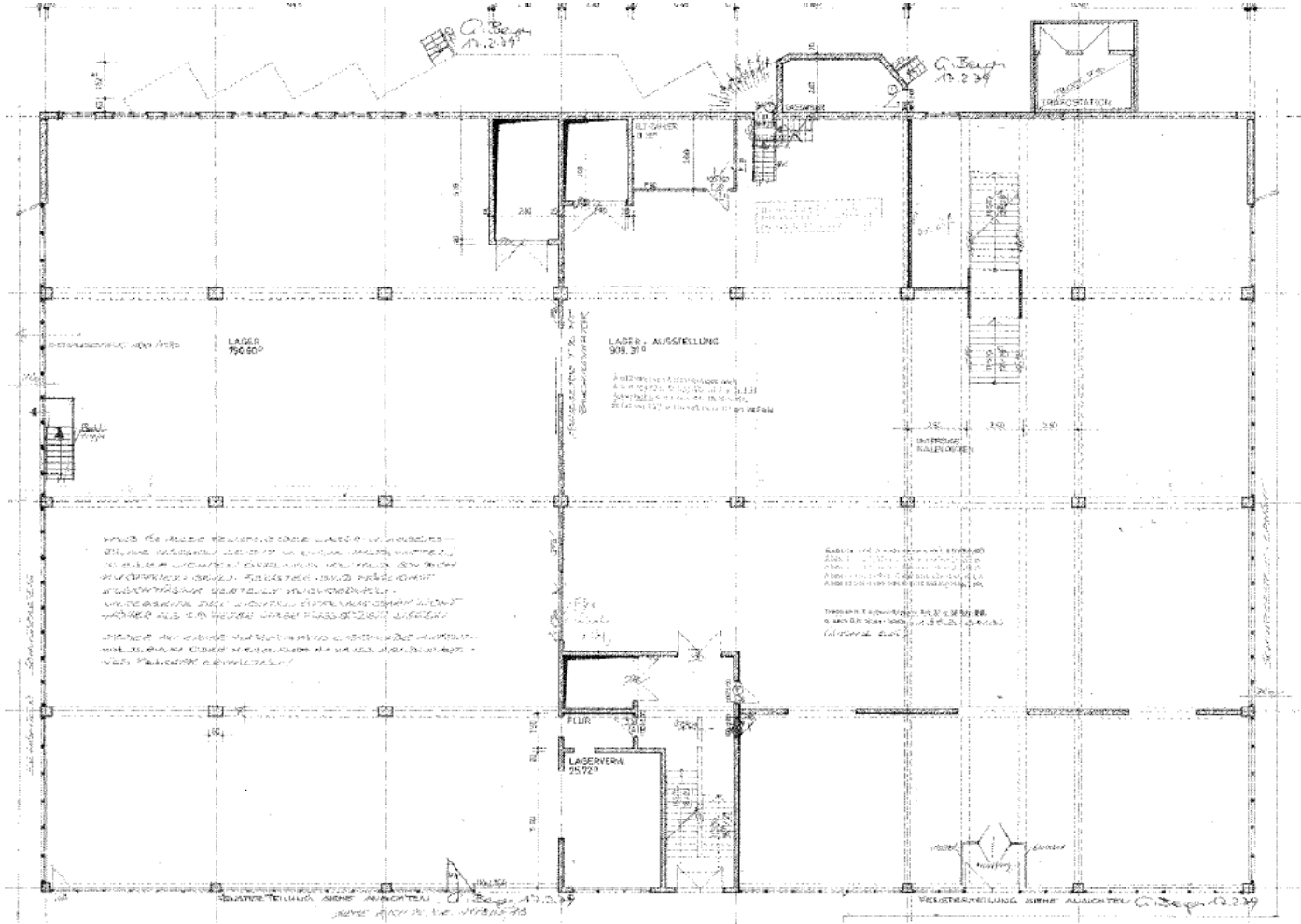
Auf der Rückseite des Gebäudes befinden sich 112 Parkplätze, von denen ca. die Hälfte überdacht sind.

Darüber hinaus verfügt die Immobilie über eine ausgezeichnete Infrastruktur.

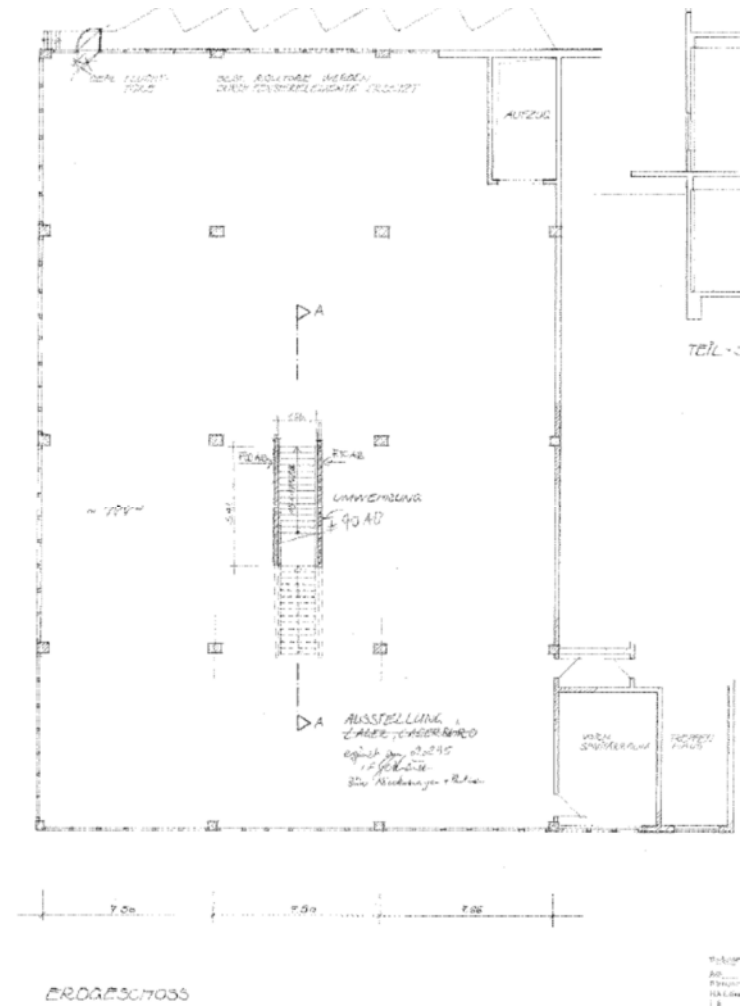
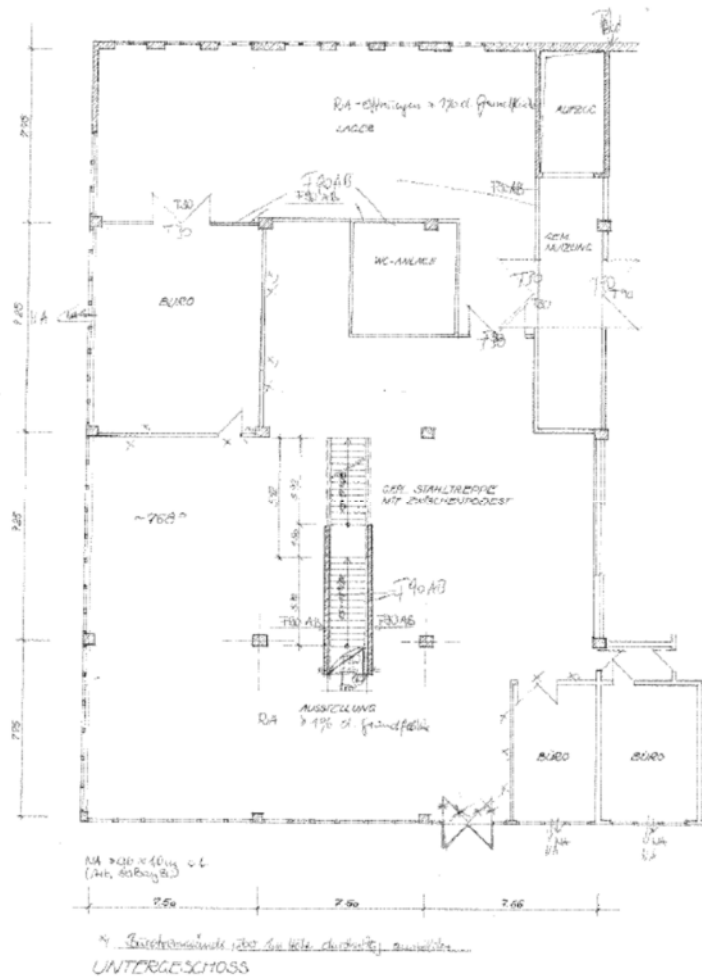
Auf der Vorderseite befinden sich Be- und Entlademöglichkeiten für LKWs bis 40t.

Für eine Logistikimmobilie typisch, sind alle Zugänge über Lastenlifte und große Tore zu erreichen.

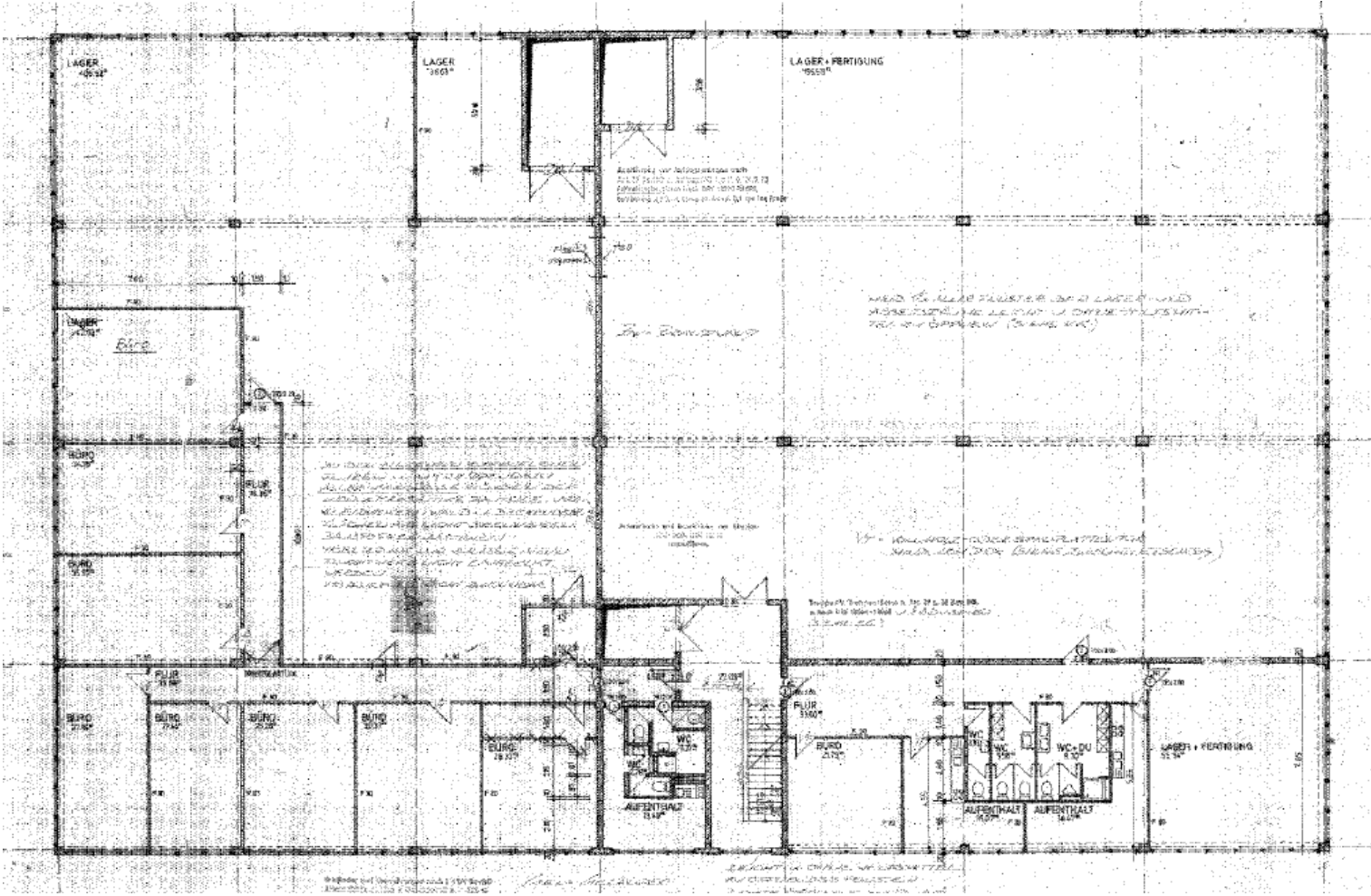
Grundrisse I: Kellergeschoss



Grundrisse II: Untergeschoss/Erdgeschoss



Grundrisse IV: 1. Obergeschoss



Impressionen





Investa Asset Management GmbH

Andreas Reimann

Vilshofener Str. 8
81679 München

E-mail: andreas.reimann@investa.de

Tel.: +49 (89) 9 98 01-0

Fax: +49 (89) 9 98 01-158

Vielen Dank.
