



GESUNDHEITZENTRUM
HIRSCHGARTEN

Die Idee

Arztpraxen in Deutschland haben sich in den vergangenen Jahren kaum verändert. Die meisten Menschen fühlen sich dort gut versorgt und freundlich aufgenommen. Und doch wünschen sich Patienten, vor allem bei komplexeren Diagnosen, eine engere Abstimmung ihrer Ärzte über die Fachrichtungen hinweg. Manche wünschen sich auch aufgrund knapper Zeit, mehrere Termine an einem Tag hintereinander wahrnehmen zu können. Am besten unter einem Dach in einem angenehmen Ambiente.

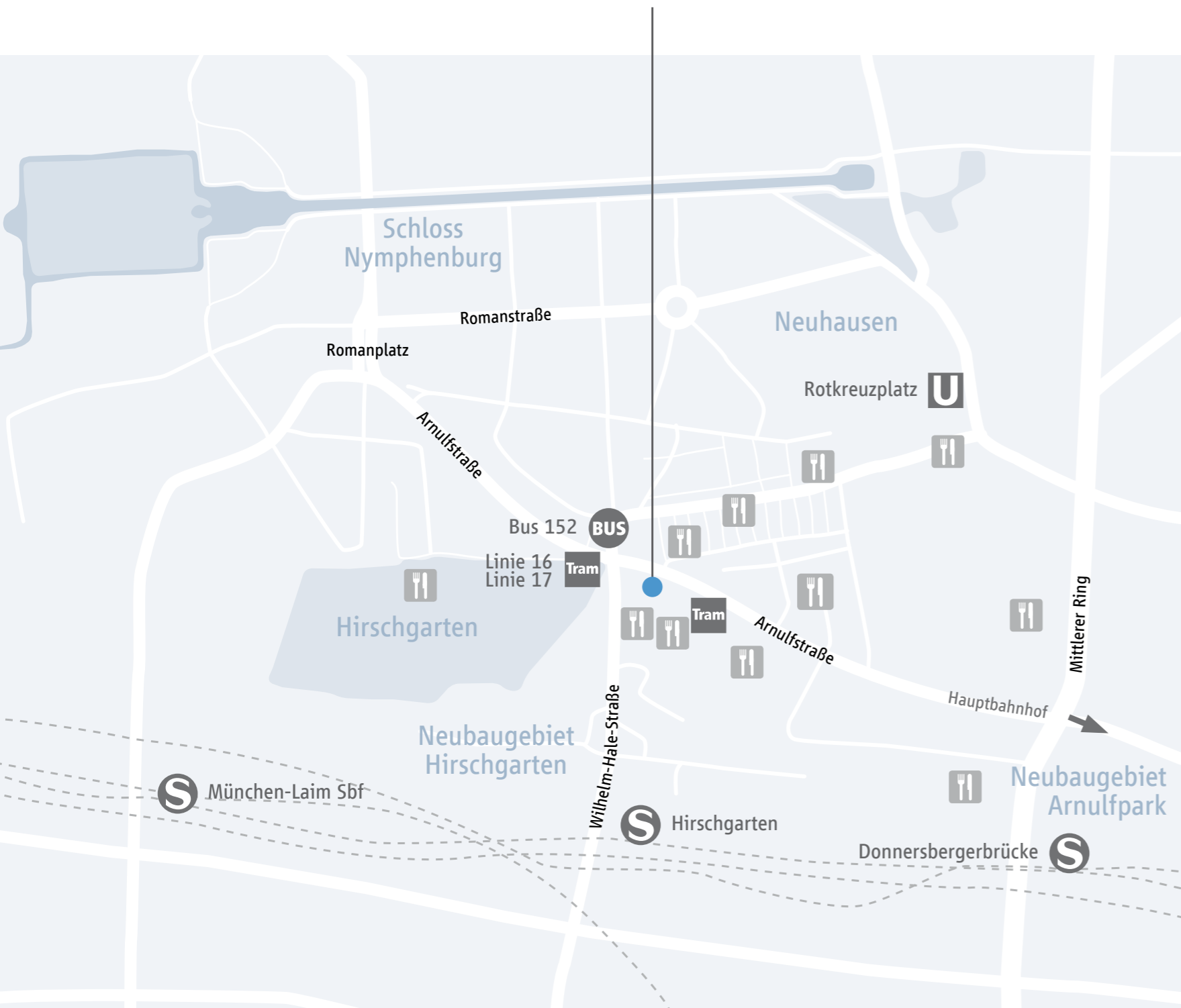
Gemeinsam, Hand in Hand für die Menschen sorgen. Nah an den Bedürfnissen der Menschen, offen für Zusammenarbeit und die Entwicklungen der Zukunft, mit natürlicher, angenehmer Atmosphäre und zugleich durchdacht und ausgerichtet auf die Bedürfnisse der Nutzer. Für diese Werte steht das Symbol des Gesundheitszentrums. Als Plattform für selbständige Ärzte und nicht ärztliche Leistungserbringer aus dem Gesundheitswesen bietet das Gesundheitszentrum ein modernes, angenehmes Arbeitsumfeld, das bei Bedarf fachübergreifende Kooperation ermöglicht.

Das Gesundheitszentrum Hirschgarten ist bereits das zweite Ärztehaus, das die Investa Immobiliengruppe in München realisiert. Das erste Gesundheitszentrum, mit über 8.000 m² Geschossfläche auf fünf Etagen, entstand 2007 am neuen Giesinger Bahnhof als modernes Fachärztezentrum. Im Gesundheitszentrum Giesing sind 22 selbständige Ärzte verschiedenster Fachrichtungen niedergelassen sowie Physiotherapeuten, Logopäden und ein Apotheker. Ferner ein Wundzentrum und ein Dialysezentrum – alle unter dem Dach der vier Hände, dem Zeichen der Gesundheitszentren der Investa Immobiliengruppe.



**GESUNDHEITZENTRUM
HIRSCHGARTEN**

Raum für selbständige Ärzte



Der Standort

Nah, bequem und gut versorgt. Für das Einzugsgebiet Neuhausen-Nymphenburg ist das Gesundheitszentrum Hirschgarten in der Arnulfstraße 199 bestens zu erreichen: zu Fuß, mit den öffentlichen Verkehrsmitteln und dem Pkw. In der Umgebung gibt es zahlreiche Restaurants und öffentlich zugängliche Kantinen, im Gebäude selbst bietet ein Supermarkt ein umfassendes Angebot.

- Busanbindung vor der Tür (Linie 152)
- Tram direkt zum Hauptbahnhof München (Linie 16, 17)
- S-Bahn Hirschgarten 10 Min. zu Fuß
- 120 Parkplätze im Haus
- Direkte Verkehrsanbindung durch unmittelbare Nähe zum Mittleren Ring
- Großes Patientenpotenzial durch Wohnbebauung der Umgebung und zwei Neubaugebiete in der Nähe

Ansicht des Gebäudes von der Arnulfstraße





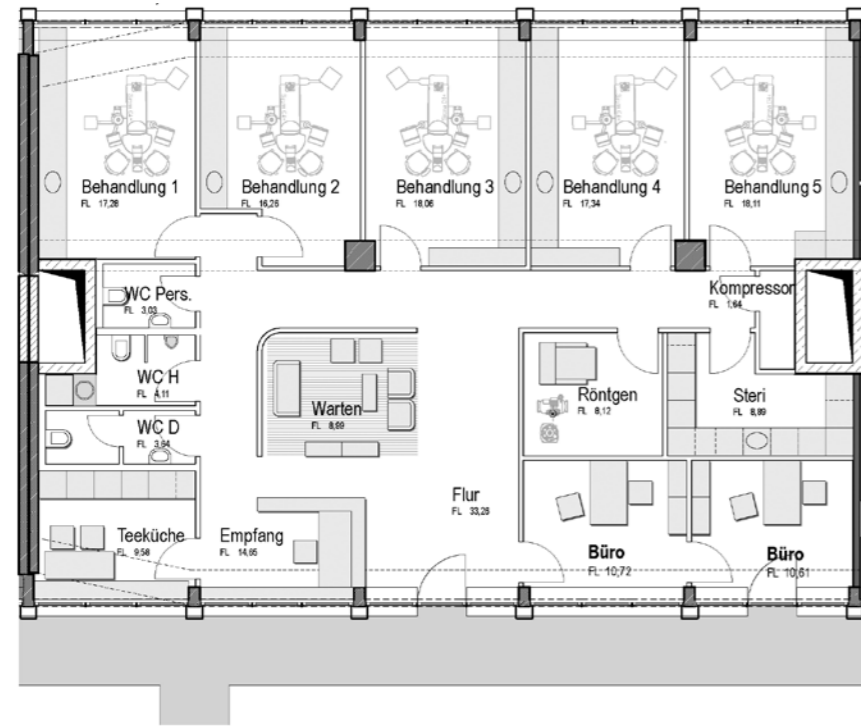
Blick in den Innenhof

Die Flächen

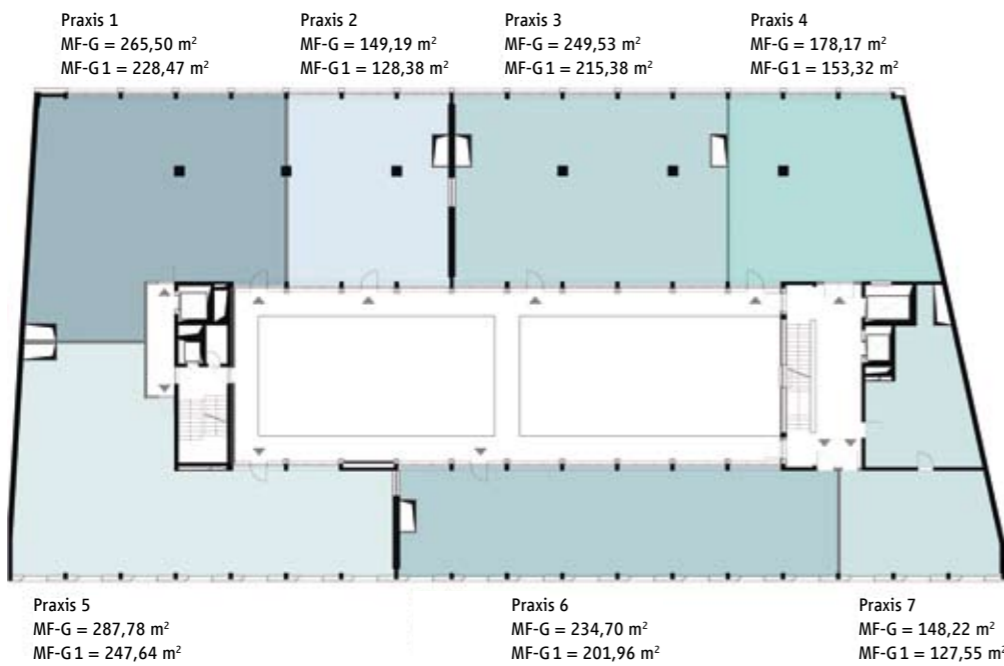
Das Gesundheitszentrum Hirschgarten entsteht in einem Bestandsgebäude, das kernsaniert und für die individuelle und kooperative Nutzung verschiedener Fachmediziner geplant wird. Die architektonische Struktur des Gebäudes bietet jede Form von Einzel-, Gruppen- oder Gemeinschaftspraxen an. Die gemeinsamen Flächen wie Eingangsbereich, Treppenaufgänge und begrünter Innenhof werden durchgängig modern gestaltet und anspruchsvoll ausgestattet.

Für die Ausstattung der einzelnen Praxisflächen arbeiten wir Ihre individuellen Bedürfnisse in die Planung ein. Ihnen stehen dabei Flächen von 50 bis 1.500 m² auf einer Ebene zur Verfügung.





Beispielgrundriss Zahnarztpraxis



Regelgeschoss – Beispielhafte Aufteilung

Ausstattung

Die Ausstattung ist im gehobenen Standard für die Nutzung als Praxis konzipiert. Dazu gehören strapazierbare, schallgedämpfte Parkettböden, hochwertige Sanitärausstattung und Hohlraumböden. Auf Wunsch ist auch der Einbau von Klimatisierung – individuell auf Rauebene – möglich.



Holzlamellen



Farbige Wand



Lichtvoute



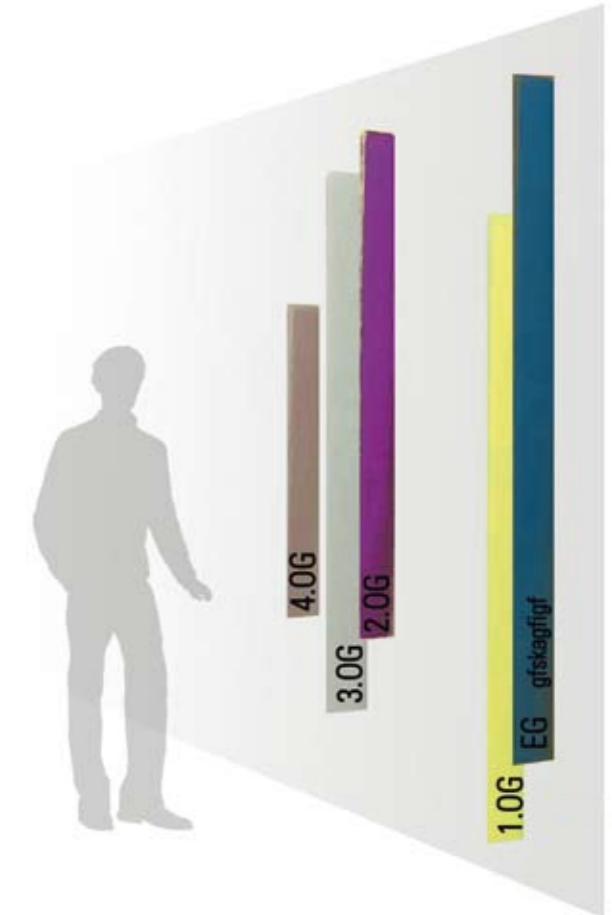
Kugelleuchten



Feinsteinzeug



Gestaltungskonzept für Flure und Treppenhäuser



Gebäudeleitsystem in Frequenzen abgebildet. Jedes Geschoss erhält eine markante Farbe.



Das Unternehmen

Die Investa Immobiliengruppe entwickelt seit fast 40 Jahren Immobilien in Deutschland und im europäischen Ausland. Überdurchschnittlich erfolgreiche Projekte und umfangreiche Erfahrung bei der Konzeption, Realisierung und Vermarktung von qualitativ hochwertigen Bürogebäuden, Eigentumswohnungen, Hotels und Ärzthäusern haben die Investa Immobiliengruppe als eine der ersten Adressen für Projektentwicklungen in Deutschland etabliert. Über ihre Tochtergesellschaft e-shelter security bietet die Investa auch umfassende Sicherheitsdienste für Gebäude an.

Am Giesinger Bahnhof in München realisierte die Investa Immobiliengruppe in 2007 das „Gesundheitszentrum Giesing“, in dem 22 selbständige Fachärzte und ein Dialyse- und Wundzentrum niedergelassen sind.



Eigentumswohnungen, Oberföhringer Str., München



Leonardo Royal Hotel, München



Einzelhandel- und Bürogebäude, Berlin



Eigentumswohnungen, Hofjäger Palais, Berlin



Hauptverwaltung VHV, Hannover



Hauptverwaltung KPMG Deutschland, Berlin

Ausgewählte Referenzen
der Investa Immobiliengruppe



Wohnturm Theresienhöhe, München



Werkstadt Sendling, München



KPMG Bürogebäude, München

Ein Projekt der



Investa Projektentwicklungs- und Verwaltungs GmbH
Vilshofener Straße 8
D-81679 München

Tel. +49 (0)89 99 801 - 0
Fax +49 (0)89 99 801 - 146
info@investa.de
www.investa.de

© 2011

Investa Projekt- und Verwaltungs GmbH
Alle Rechte vorbehalten./All rights reserved.

Illustrationen: Rendeffect

Pläne: Brückner Architekten, München

Haftungsausschluß:

Alle Angaben und Darstellungen wurden mit größter Sorgfalt
ausgesucht und auf ihre Richtigkeit zum Zeitpunkt der Prospekt-
herausgabe hin überprüft. Eine Gewähr für die Vollständigkeit und
Richtigkeit aller Informationen wird nicht übernommen. Bild- und
Planmaterial dienen zum Teil der vorläufigen Illustration des
Vorhabens. Abweichungen in einem späteren Planungsstadium
bleiben ausdrücklich vorbehalten.

Stand 09/11

